

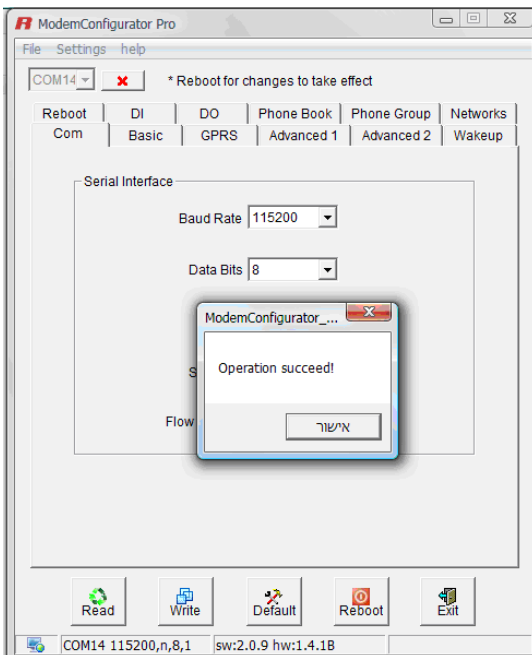
מודם סלולרי תעשייתי M1000 Pro-PC75IB

מדריך חיבור מהיר לרשת האינטרנט

הגדרת המודם

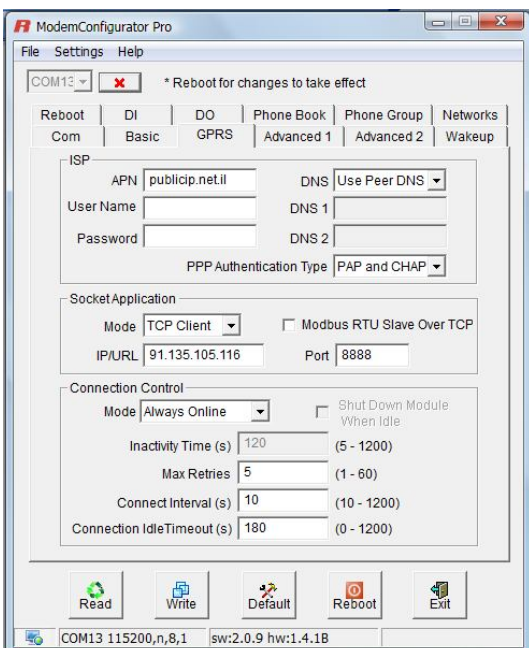
ודא מודם במודם CONFIG (באמצעות המתג המכני) חבר המודם למחשב באמצעות כבל המרה מ- RS232 ל- USB העלה האפליקציה ModemConfiguratorPro כנס למסך Com ובחר יציאה רלוונטית. סמן X ברובליקה העליונה (ליד com), בחלון הקופץ לחץ אישור על תקינות ההפעלה החלף Com במידה ובחלון הקופץ מתקבלת הודעת אי תקינות למטה הקשה על Read לכתיבה, Write לשמירה.

בחלון הקופץ לחץ אישור על תקינות ההפעלה



הגדרת מוד TCP Client

התקן במודם את כרטיס הסימקארד (דור 2 או דור 3) כנס למסך GPRS, הזן כתובת APN, שם משתמש וסיסמא בחר מוד TCP Client (המודם ה"יוזם" שיחה אל הסרוור המרוחק) הקלד כתובת IP קבועה או DynDNS של הסרוור המרוחק הקלד פורט (דוגמא: 8888) שמור הקונפיגורציה, בצע Reboot



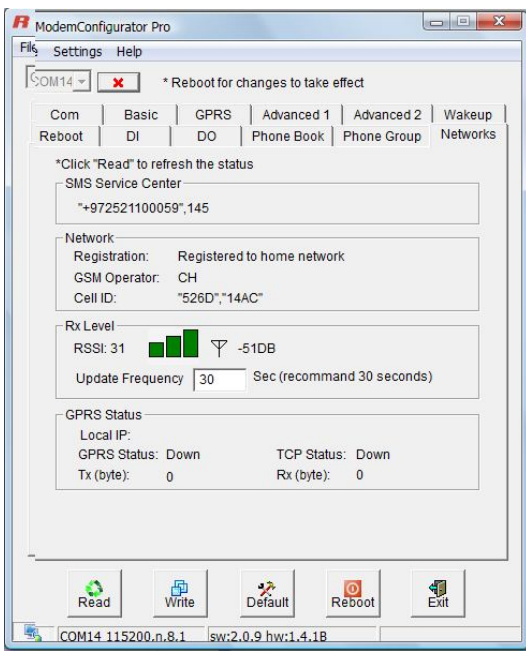
סוויקום

ציוד תקשורת לעסקים

אתר הבית www.swicom.co.il

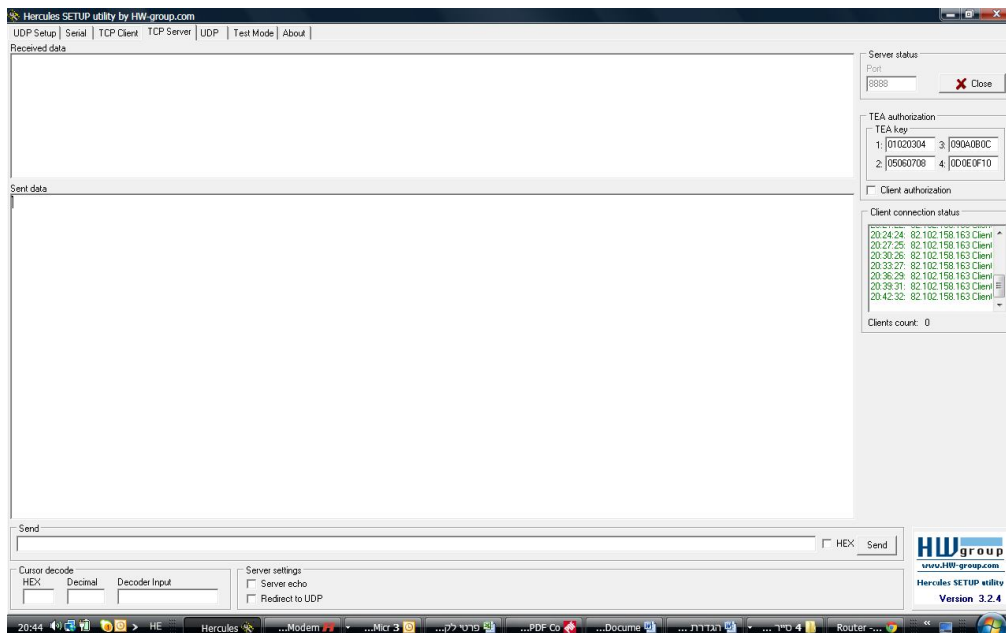
עוצמת קליטה

כנס למסך Networks
 סמן X ברובליקה העליונה (ליד com)
 ב-Rx level ודא עוצמת קליטה
 ב-GPRS Status יופיע Down עד להתקשרות המודם אל הסרוור המרוחק



הגדרת סרוור מרוחק

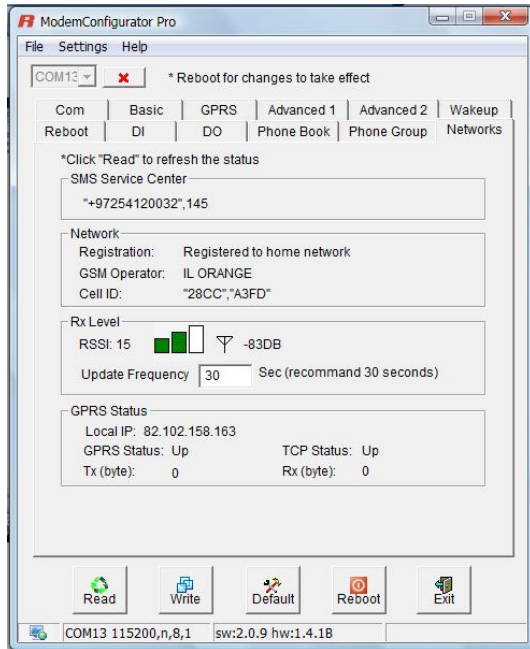
חבר סרוור מרוחק לנתב בעל כתובת IP קבועה חוקית או כתובת DynDNS (אין הכוונה למחשב המחובר למודם)
 הגדר בנתב Port Forwarding עם פרטי הכתובת הפנימית של הסרוור 192.168.1.xxx ופורט 8888
 פתח אפליקציית Hercules, בחר מוד TCP Server, (זהה לפורט המוגדר במודם)
 הקש Listen, המתן להופעת כתובת ה- IP של המודם ו- Client connected



בדיקת תקשורת סלולרית

חזור לאפליקציה ModemConfiguratorPro

במסך – Networks/GPRS Status ודא הופעה של כתובת ה- IP המותקן במודם וסטטוס Up. במידה ולא מופיע סטטוס Up, סמן V ברובליקה העליונה (ליד com) ולאחר מכן סמן שוב X.



סמן V ברובליקה העליונה (ליד com)

העבר המודם למוד NORMAL (באמצעות המתג המכני) נתק המודם מהמחשב

חזור לאפליקציית Hercules בסרוור המרוחק
 בחר מוד TCP Server ובצע שנית בדיקת תקשורת

הגדרת מוד TCP Server

התקן במודם את כרטיס הסימקארד

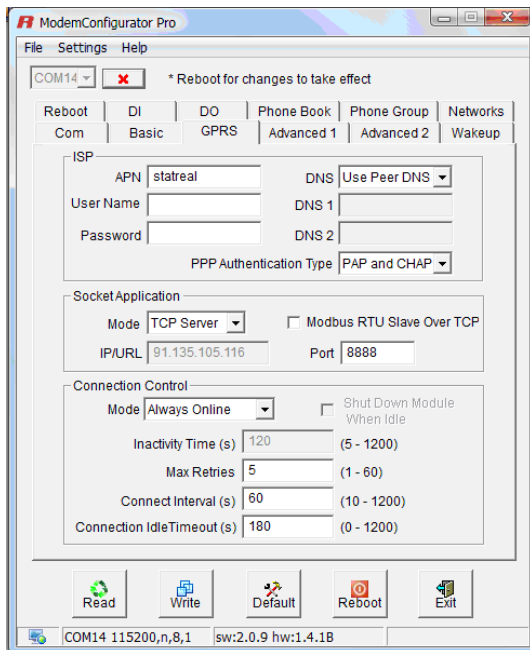
ודא מודם במוד CONFIG (באמצעות המתג המכני)

כנס למסך GPRS, הזן כתובת APN, שם משתמש וסיסמא

בחר מוד TCP Server (המודם "מקשיב" לסרוור, אין צורך להזין כתובת IP)

הקלד פורט (דוגמא: 8888)

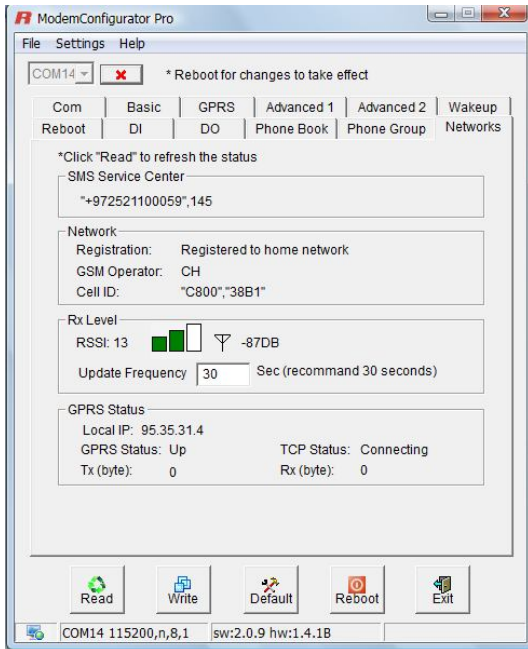
שמור הקונפיגורציה, בצע Reboot



עוצמת קליטה

כנס למסך Networks
 סמן X ברובליקה העליונה (ליד com)
 ב- Rx level ודא עוצמת תקשורת

ב- GPRS Status ודא הופעה של כתובת ה- IP המותקן במודם וסטטוס + Connecting
 במידה ולא מופיע סטטוס Up, סמן V ברובליקה העליונה (ליד com) ולאחר מכן סמן שוב X



הגדרת סרוור מרוחק

פתח אפליקציית Hercules, בחר מוד TCP Client
 הקלד כתובת IP של הסימקארד המותקן במודם
 הקלד פורט 8888 (זהה לפורט שהוזן במודם)
 הקש Connect, המתן לאישור התחברות

בדיקת תקשורת סולרית

חזור לאפליקציית ModemConfiguratorPro
 סמן V ברובליקה העליונה (ליד com)
 העבר המודם למוד NORMAL (באמצעות המתג המכני)
 נתק המודם מהמחשב

חזור לאפליקציית Hercules בסרוור המרוחק
 בחר מוד TCP Server ובצע שנית בדיקת תקשורת

